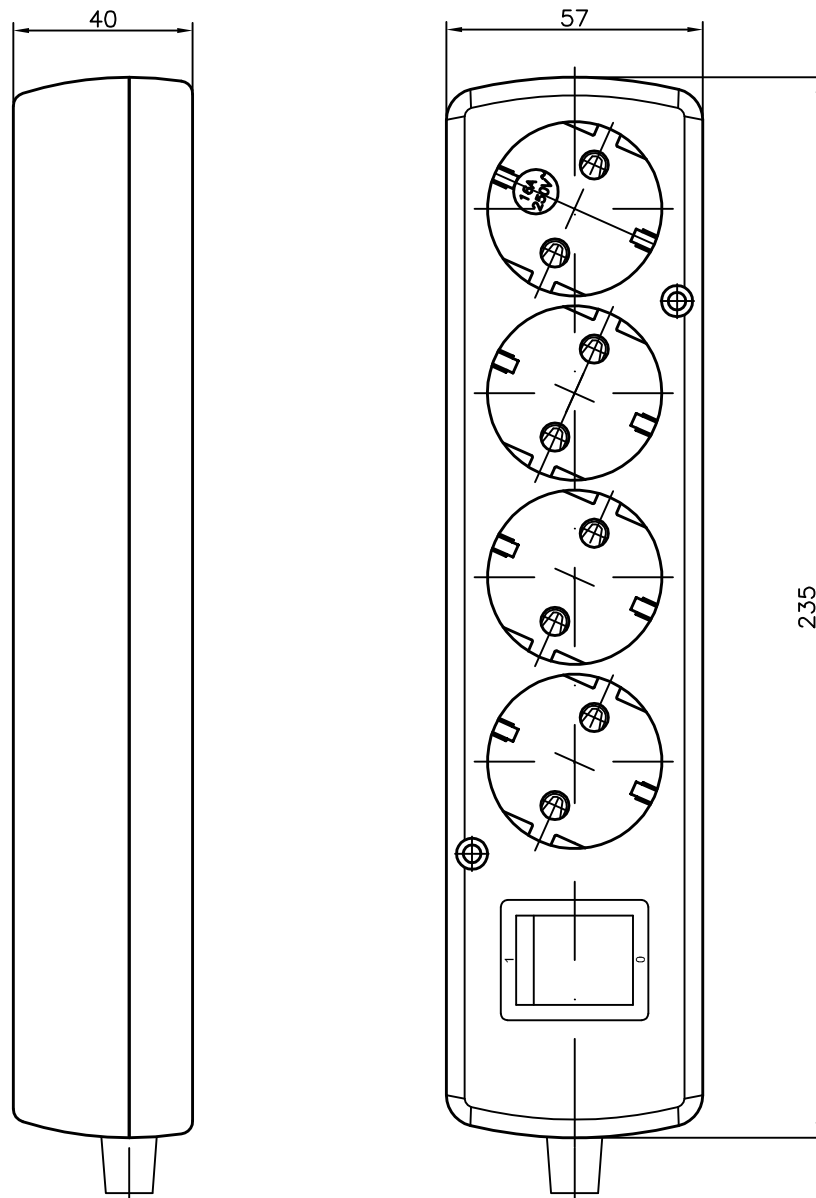


KARTA KATALOGOWA

GN-470S WS

Gniazdo czterokrotne, przenośne, rozbieralne z przesłonami torów prądowych,
wyłącznikiem podświetlanym
4x2P+Z Schuko

**Dane techniczne:**

Prąd znamionowy:

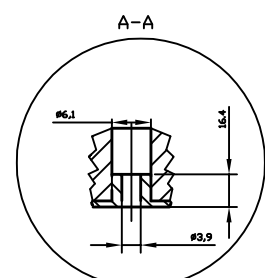
16[A]

Napięcie znamionowe:

250[V]~

Stopień ochrony :

IP20



Otwór do mocowania gniazda