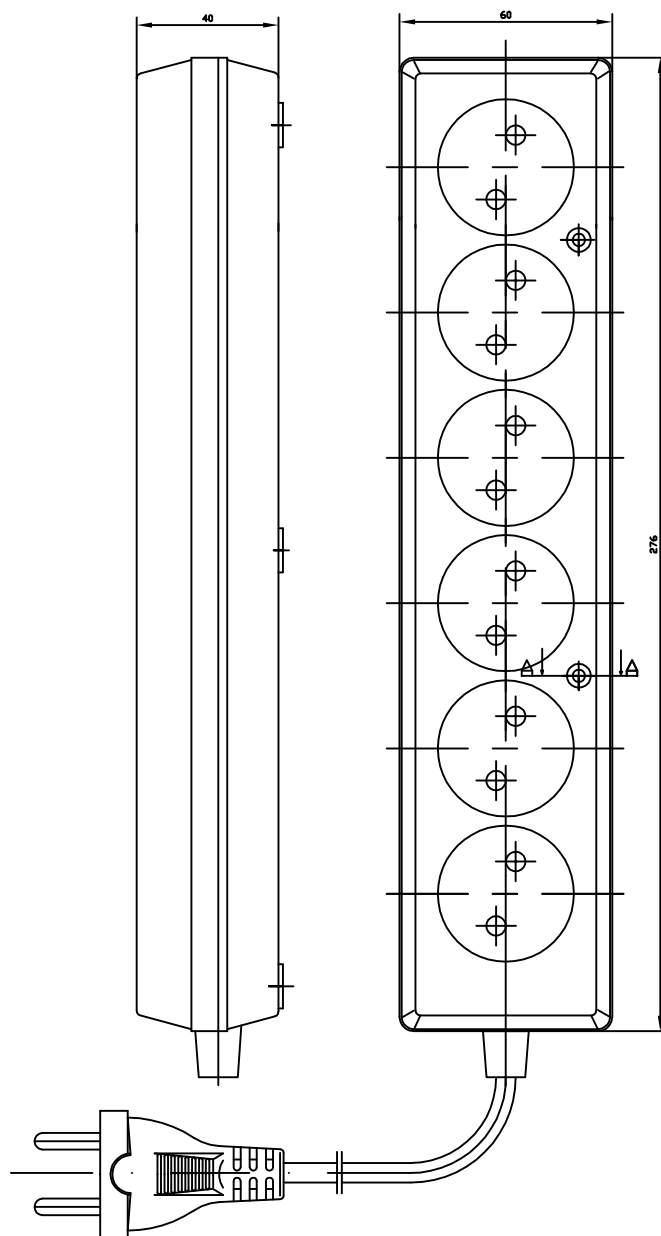


KARTA KATALOGOWA

PS-660

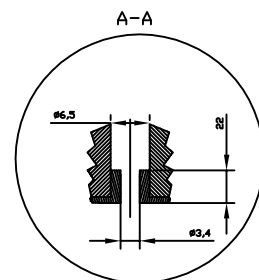
Przedłużacz sześciokrotny nierozbieralny,
z przesłonami torów prądowych lub bez
6x2P

**Dane przedłużacza:**

Prąd znamionowy: 10A, 16A
Napięcie znamionowe: 250V~
Długość przewodu: L=1,0÷10 [m]
Stopień ochrony: IP20

Części składowe przedłużacza:

- gniazdo wtyczkowe: GN-660, przenośne, sześciokrotne, 6x2P, 16A, 250V~.
- przewód: OMY 2x1,0mm² -OMY 2x1,5mm² -H05VV-F 2x1,0mm² -H05VV-F 2x1,5mm²
- wtyczka WJ-21; zalewana, 16A, 250V~



Otwór do mocowania gniazda