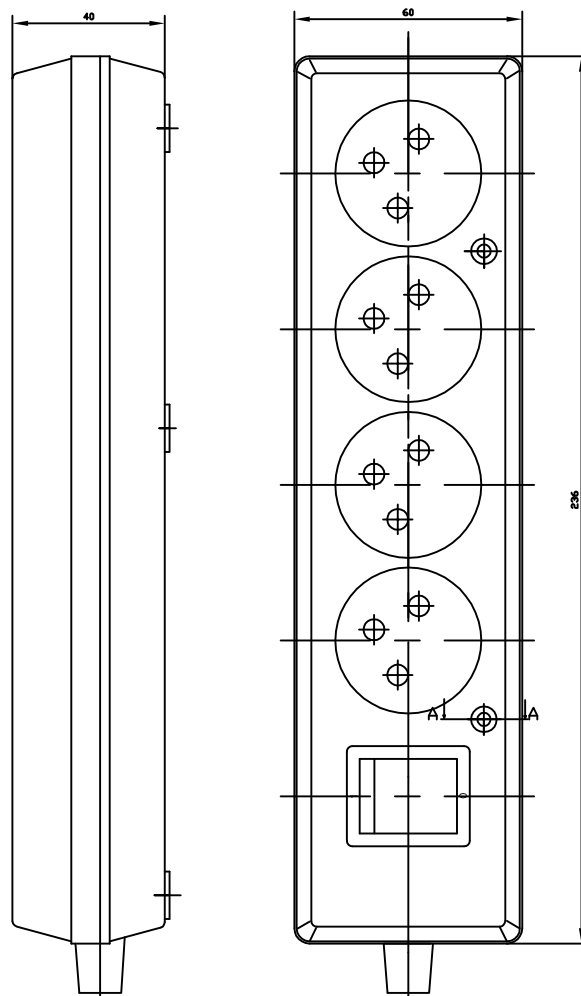


KARTA KATALOGOWA

GN-470 WS

Gniazdo wtyczkowe przenośne, rozbieralne, czterokrotne z włącznikiem podświetlanym
z przesłonami torów prądowych lub bez
4x2P+Z

Dane:

Prąd znamionowy:

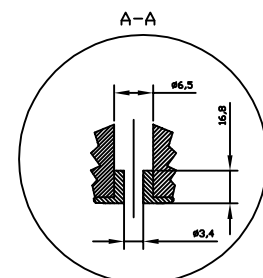
16A

Napięcie znamionowe

250V~

Stopień ochrony:

IP20

*Otwór do mocowania gniazda*