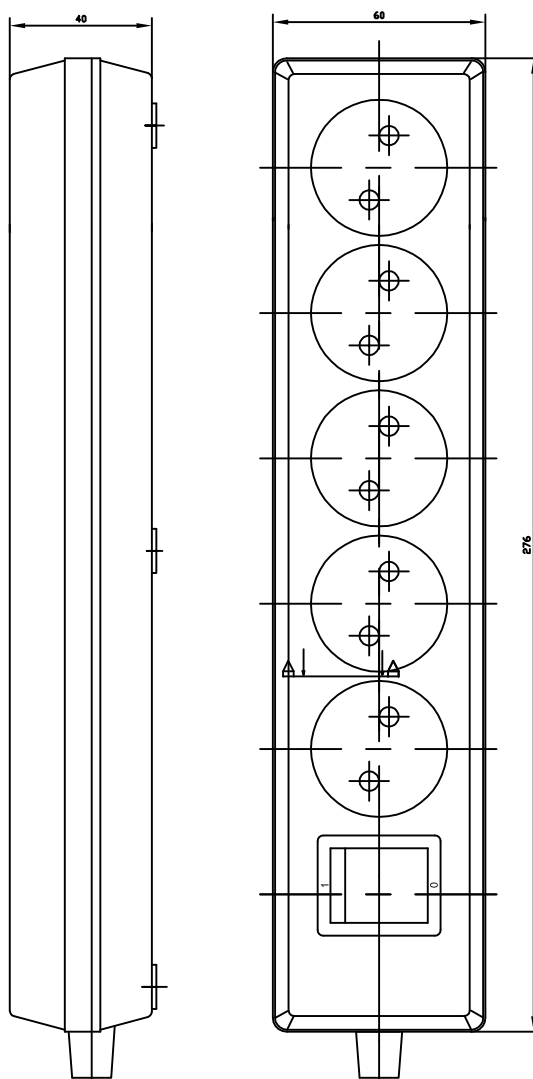


KARTA KATALOGOWA

GN-560 WS

Gniazdo wtyczkowe przenośne, rozbieralne, pięciokrotne z włącznikiem podświetlanym
z przesłonami torów prądowych lub bez
5x2P



Dane:

Prąd znamionowy:

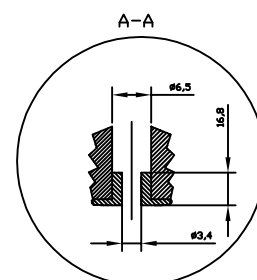
16A

Napięcie znamionowe

250V~

Stopień ochrony:

IP20



Otwór do mocowania gniazda