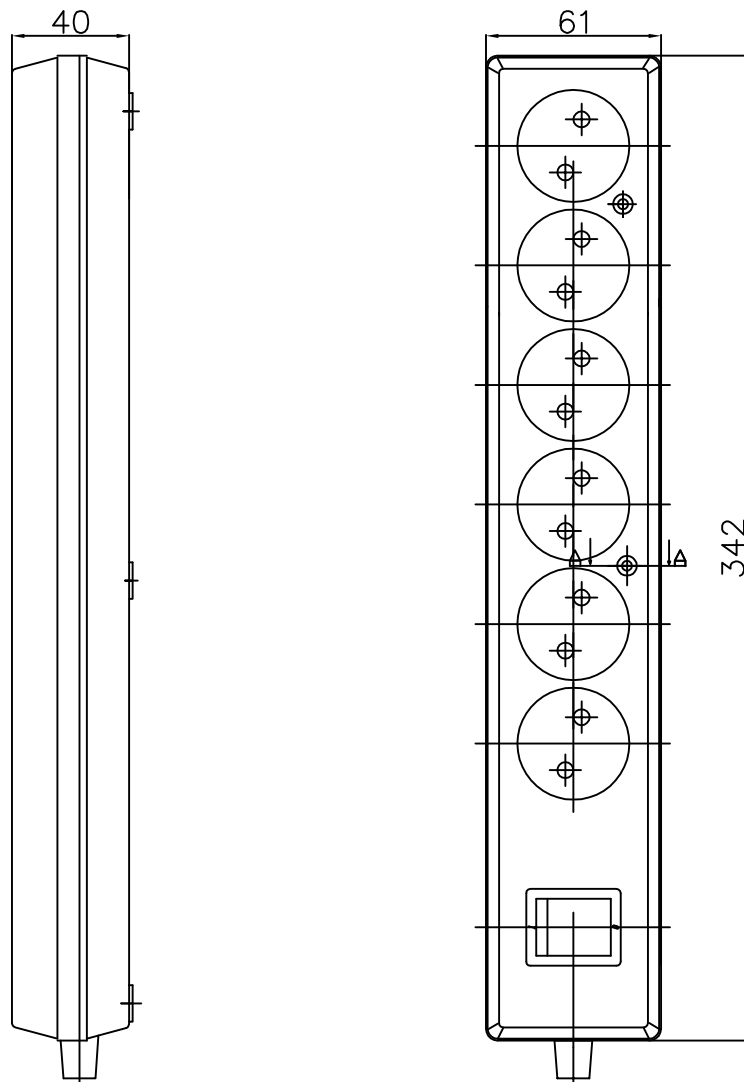


## KARTA KATALOGOWA

**GN-660 WS**

Gniazdo wtyczkowe przenośne, rozbieralne, sześciokrotne z włącznikiem podświetlanym  
z przesłonami torów prądowych lub bez  
6x2P



Dane:

Prąd znamionowy:

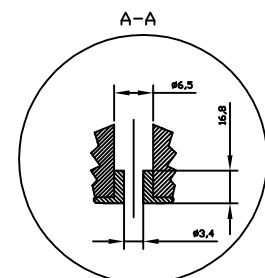
16A

Napięcie znamionowe

250V~

Stopień ochrony:

IP20



Otwór do mocowania gniazda