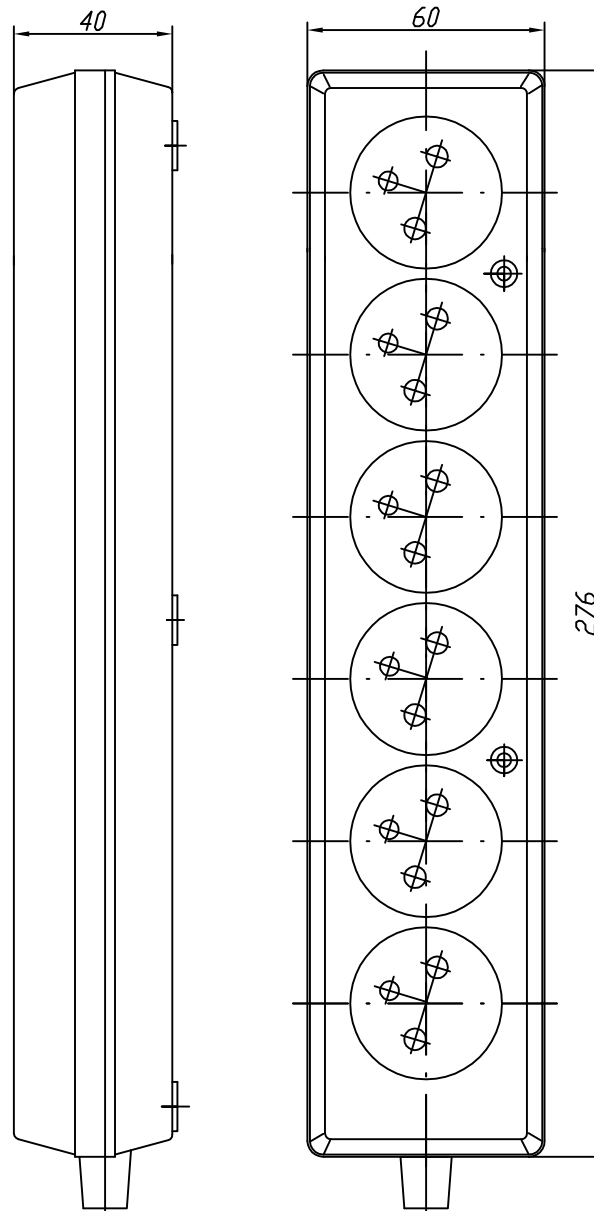


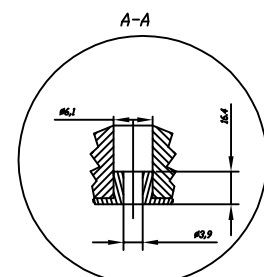
KARTA KATALOGOWA
GN-670

Gniazdo wtyczkowe przenośne, rozbieralne, sześciokrotne
z przesłonami torów prądowych lub bez
6x2P+Z

**Dane:**

Prąd znamionowy:
Napięcie znamionowe
Stopień ochrony:

16A
250V~
IP20



Otwór do mocowania gniazda