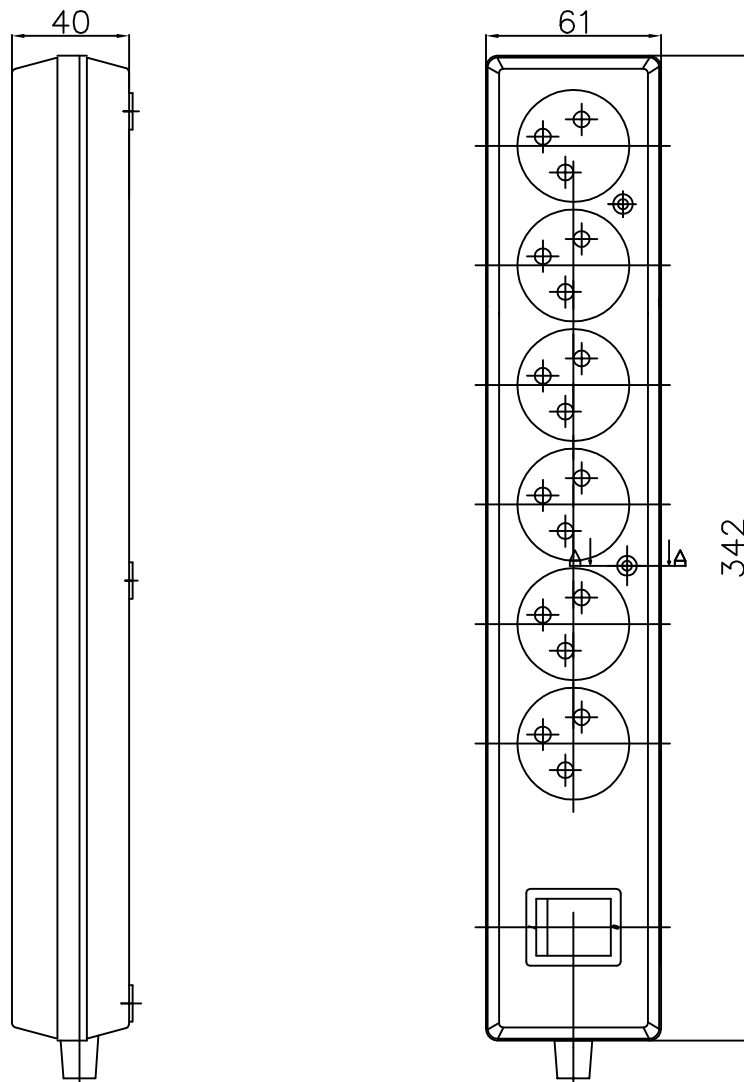


KARTA KATALOGOWA

GN-670 WS

Gniazdo wtyczkowe przenośne, rozbieralne, sześciokrotne z włącznikiem podświetlanym
z przesłonami torów prądowych lub bez
6x2P+Z

**Dane:**

Prąd znamionowy:

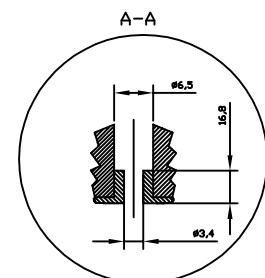
16A

Napięcie znamionowe

250V~

Stopień ochrony:

IP20

*Otwór do mocowania gniazda*